

Montageanleitung



Weinzierl
Lager- und Fördertechnik

Bahnhofstraße 86
92533 Wernberg
☎ (09604) 932713-02
Fax (09604) 932713-10
www.getreidesilo.de
info@getreidesilo.de



1.

Vor der **Montage** ist daß geeignete **Werkzeug** bereit zu legen:

- Bohrmaschine mit 10,5 mm HSS-Bohrer
- Silikonpresse
- Hammer
- Ratsche mit 17 mm Nuß
- Ring-Gabel-Schlüssel 17 mm
- Lochkreissäge 95 mm
- Ratschen-Spanngurt



2.

Lieferumfang:

- 1 Silohunterteil
- 1 Silooberteil
- Schraubensack
- Gegenplatten
- Dichtungsschnur / Silikon
- Silodeckel
- Siloaufnahmekasten (nach Wahl)
- 3 bzw. 4 Lange Verbindungsstreben
- 6 bzw. 8 kurze Abspannstreben
- 3 Silofüße / bzw. 4 Silofüße (1 x mit Anschraubflansch)
- TW-Kupplung (optional)
- Anschraubgewinde für TW-Kupplung



3.

An der unteren Silohälfte am Flansch den **Umfang** messen. Je nach Anzahl der Stützbeine den Umfang durch 3, bzw. 4 teilen.

Markierungen am Konusteil anbringen.



4.

Die **zwei Siloteile zusammenfügen**. Am einfachsten ist es die Silohälften mit Hilfe eines Kranes zusammen zufügen.



5.

Vor dem Zusammenfügen die **Dichtmasse** gleichmäßig an der **Flanschverbindung** aufbringen.



6.

Die zwei Hälften zusammenfügen. Am Flansch alle 20-25 cm Löcher (\varnothing 10,5 m) für die Schraubverbindungen bohren.



7.

An der Unterseite die großen Beilagscheiben anbringen und die Muttern anziehen.



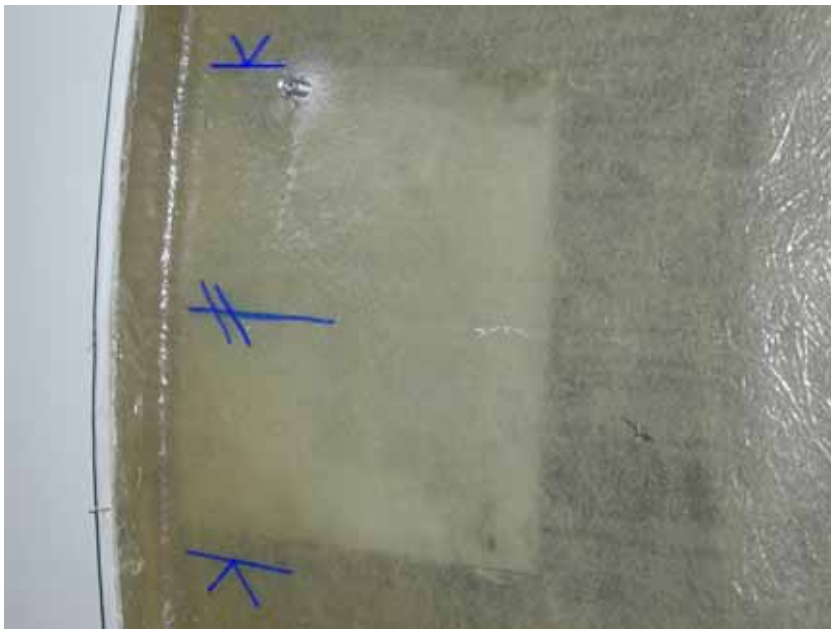
8.

Das zusammengefügte Silo jetzt in die waagrechte legen.
Am besten die beiden Mittelpunkte der Öffnungen auf gleich Höhe bringen.



9.

Das Silo jetzt gegen rollen abstützen.



10.

Markierungen

$\frac{1}{3}$ oder $\frac{1}{4}$ des Umfanges der Flanschverbindung anpassen.



11.

Mit Flanschplatte das erste Loch für die Bohrung $\varnothing 10,5$ mm markieren.



12.

Vor dem anlegen der Stützbeine das erste Loch für die Flanschverbindung bohren.



13.

An die Flansche der Stützbeine die Dichtmasse um die Löcher aufbringen.



14.

Die Stützbeine an der bereits erstellten Bohrung mit einer Schraubenverbindung befestigen.
Die Stützbeine wie mit der Wasserwaage ausrichten, damit die Stützbeine gerade am Silokörper befestigt werden.



15.

Jetzt die oberen Flanschverbinden verschrauben.



16.

An der Innenseite die Öffnungen für die Befüllung und die Entlüftung nicht vergessen.



17.

Die Streben an den Silobeinen befestigen.
Die Löcher für die Befestigung am Silokonus noch nicht bohren.



18.

Den Siloaufnahmetrichter (Ausführung nach Wunsch) jetzt mit den Streben befestigen.
Die Fugen mit Dichtmasse abdichten.



19.

Tankwagenkupplung anbringen



20.

Flanschumfang anpassen. Hier keinen Spalt am Flanschring lassen. Sonst ist die Dichtheit der Verbindung auf Dauer nicht gewährleistet.



21.

Dichtmasse am Flansch aufbringen



22.

Deckel mit den Schrauben anbringen



23.

Kontrollieren, ob alle Mutter festgezogen ist.